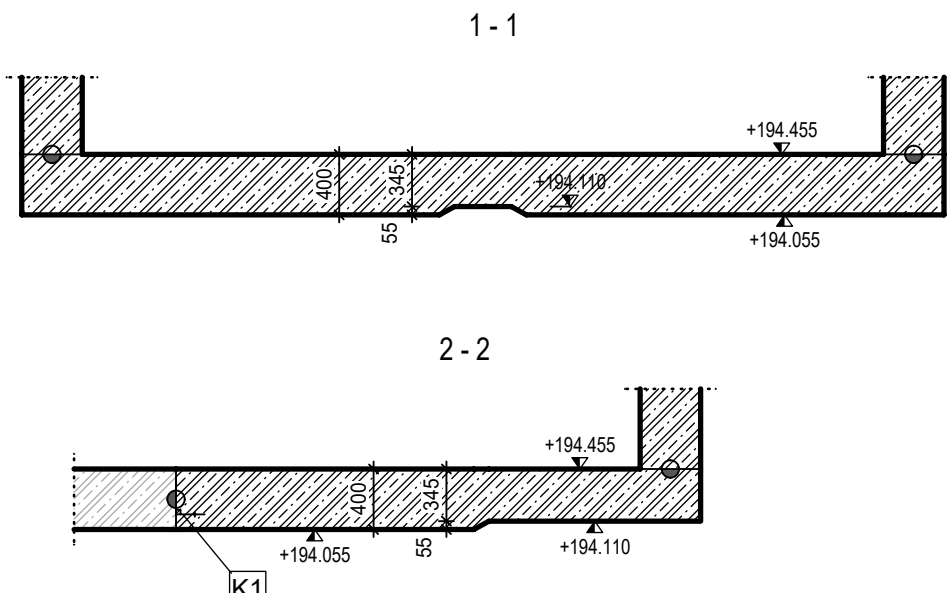
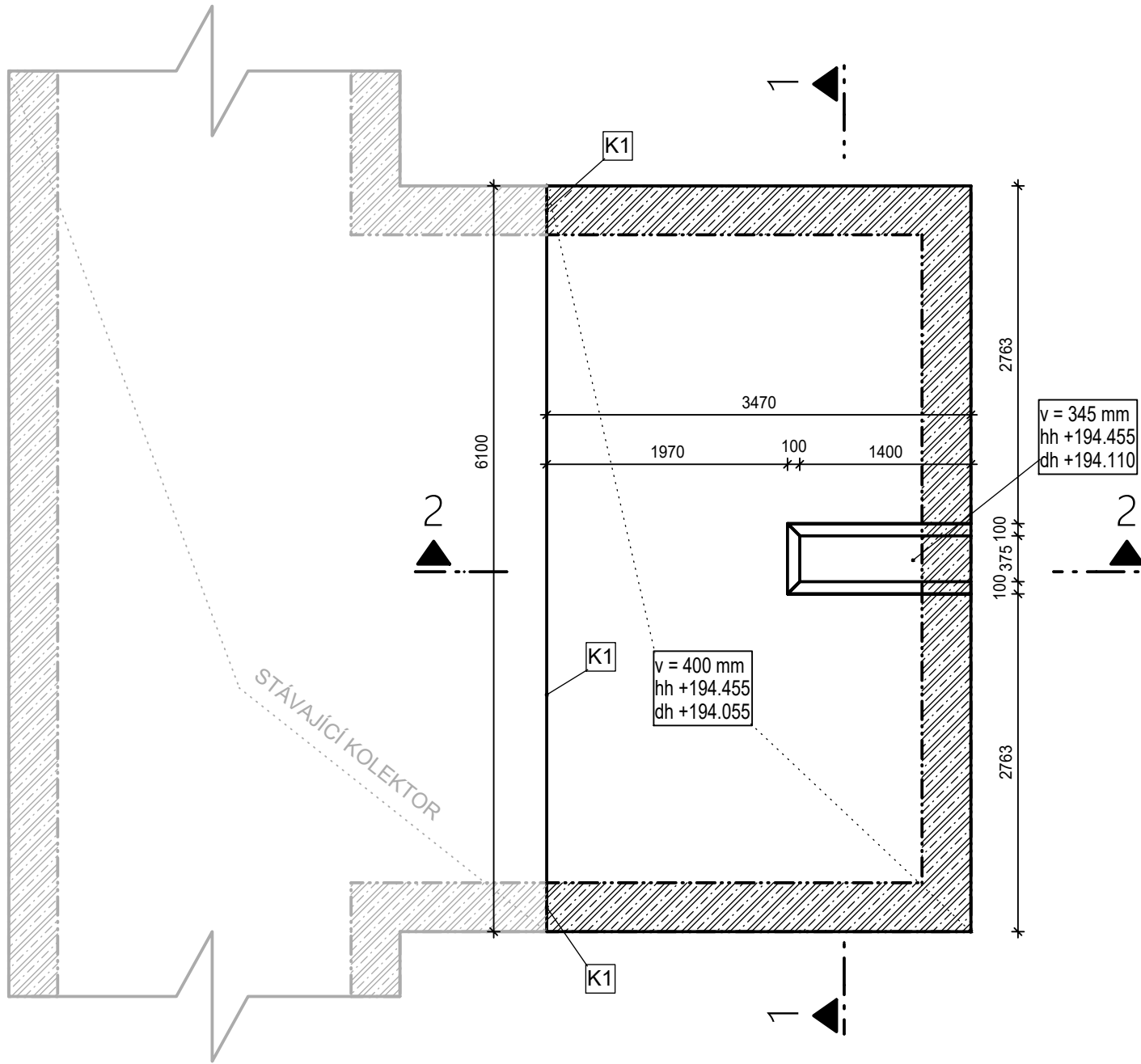
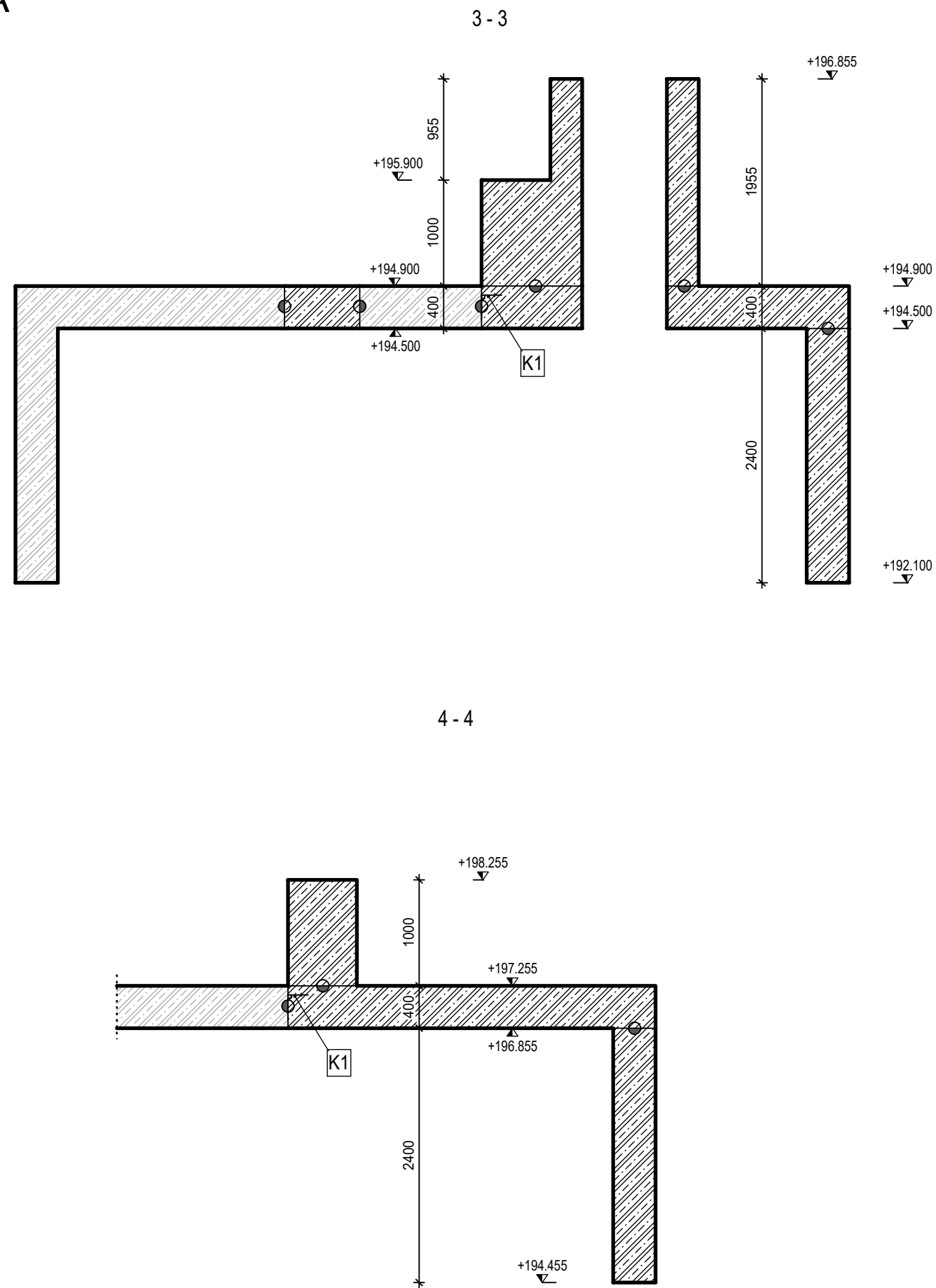
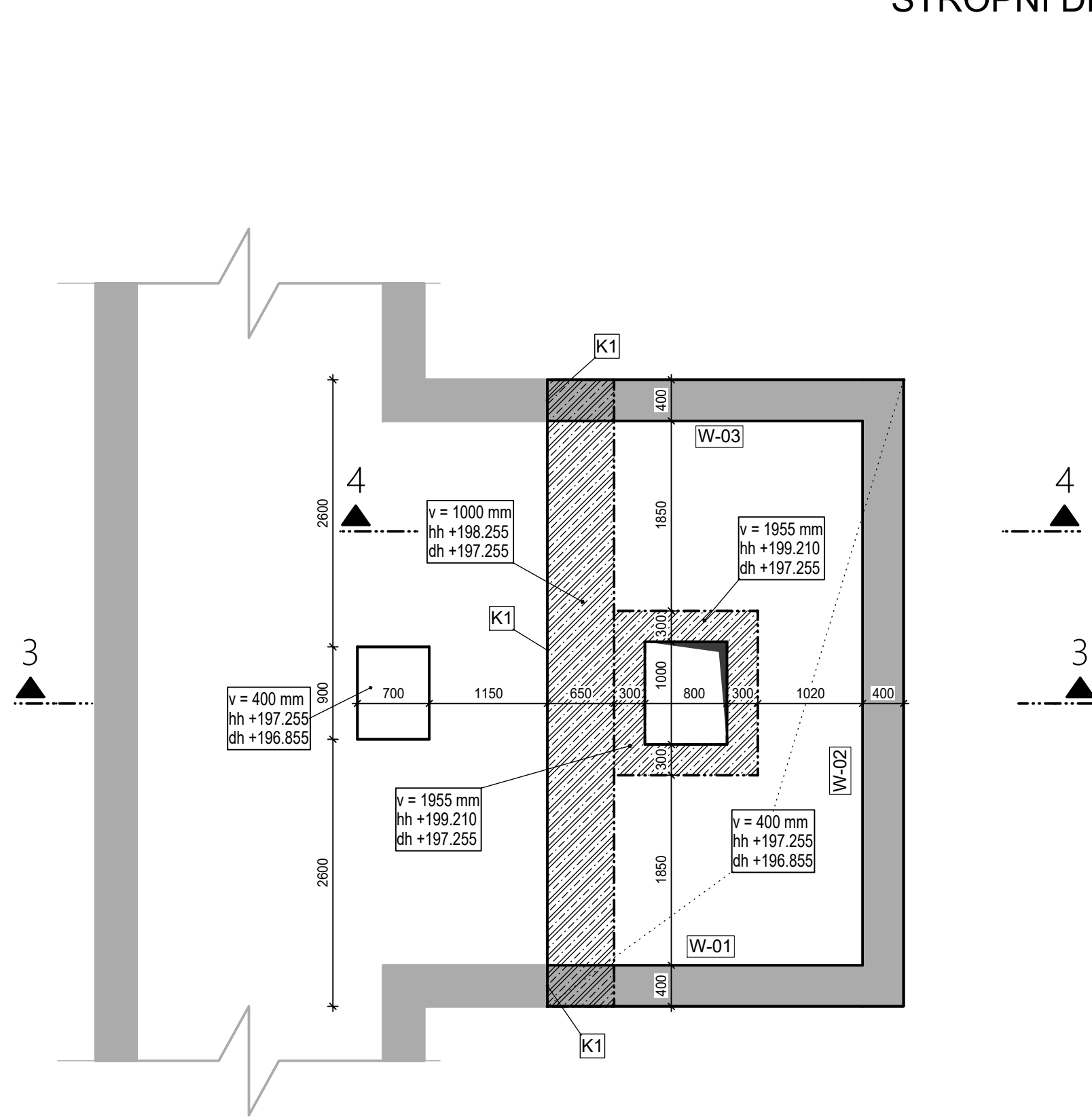


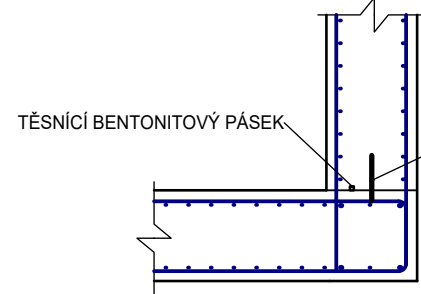
ZÁKLADOVÁ DESKA



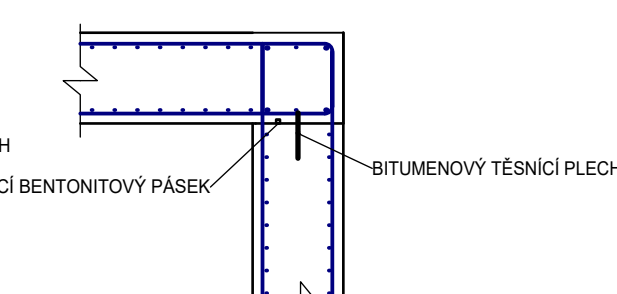
STROPNÍ DESKA



PRACOVNÍ SPÁRA  
DESKA-STĚNA



PRACOVNÍ SPÁRA  
STĚNA-DESKA



VÝKAZ PRVKŮ BÍLÉ VANY			
<b>PRACOVNÍ SPÁRA MEZI ZÁKLADOVOU DESKOU A OBVODOVÉ STĚNY</b>			
BITUMENOVÉ TĚSNÍČÍ PLECHY BK 150/2 (TL. PLECHU 0,6mm)	14	BM	
TĚSNÍČÍ BENTONITOVÝ PÁSEK	14,00	BM	
MONTÁŽNÍ STOJAN MS 150 (PRO BITUMENOVÉ TĚSNÍČÍ PLECHY BK, 1ks/1bm)	14,00	KS	
<b>PRACOVNÍ SPÁRA MEZI STROPNÍ DESKOU A OBVODOVÉ STĚNY</b>			
BITUMENOVÉ TĚSNÍČÍ PLECHY BK 150/2 (TL. PLECHU 0,6mm)	20	BM	
TĚSNÍČÍ BENTONITOVÝ PÁSEK	20,00	BM	
MONTÁŽNÍ STOJAN MS 150 (PRO BITUMENOVÉ TĚSNÍČÍ PLECHY BK, 1ks/1bm)	6,00	KS	
DRŽÁK TĚSNÍČÍHO PLECHU (PRO BITUMENOVÉ TĚSNÍČÍ PLECHY BK, 4ks/1bm)	56,00	KS	
<b>ŘÍZENÁ SPÁRA VE STĚNÁCH</b>			
BITUMENOVÉ TĚSNÍČÍ PLECHY ASS - 250	11	2,5	BM
2x TRAPÉZOVÁ LIŠTA T20		2,5	BM
<b>NAPOJENÍ STÁVAJÍCÍ A NOVĚ NAVRŽENÉ KONSTRUKCE</b>			
DODATEČNÝ TĚSNÍČÍ PÁS, NAPŘ. KUNEX D 180/170K DIN S	K1	19	BM
PŘÍSLUŠENSTVÍM			

VE VÝKAZU NEJSOU UVEDENY PŘESAHY JEDNOTLIVÝCH TĚSNÍČÍCH PRVKŮ.  
VE VÝKAZU NEJSOU UVEDENY TĚSNÍČÍ PRVKY RPO KŘÍŽENÍ, NAPŘ. "L", "X" A "T".  
TĚSNÍČÍ PRVKY PRO KŘÍŽENÍ A PŘESAHOVÉ DÉLKY TĚSNÍČÍCH PRVKŮ BUDOU  
STANOVENY DODAVATELEM TĚSNÍČÍCH PRVKŮ "BÍLÉ VANY".

TĚSNÍČÍ PRVKY SYSTÉMU KUNEX JSOU UVEDENY JAKO REFERENČNÍ.  
ÚPRAVY PRACOVNÍCH SPÁR VODOSTAVEBNÝCH KONSTRUKCÍ LZE PROVÉST  
Z OBDOBNÝCH VÝROBKŮ OD JINÉHO DODAVATELE, KTERÉ SPLŇUJÍ POŽADAVKY  
NA TĚSNĚNÍ VODOSTAVEBNÝCH KONSTRUKCÍ.

PRACOVNÍ SPÁRA

POZDĚJI BETONOVANÁ ČÁST

DŘÍVE BETONOVANÁ ČÁST

ŽELEZOBETONOVÉ KONSTRUKCE

ŽELEZOBETONOVÉ KONSTRUKCE V KONTAKTU S DESKOU

NAVAZUJÍCÍ ŽELEZOBETONOVÉ KONSTRUKCE HORNÍHO PATRA

ŽELEZOBETONOVÉ KONSTRUKCE V ŘEZU

STÁVAJÍCÍ ŽELEZOBETONOVÉ KONSTRUKCE

STÁVAJÍCÍ ŽELEZOBETONOVÉ KONSTRUKCE V KONTAKTU S DESKOU

STÁVAJÍCÍ NAVAZUJÍCÍ ŽELEZOBETONOVÉ KONSTRUKCE HORNÍHO PATRA

STÁVAJÍCÍ ŽELEZOBETONOVÉ KONSTRUKCE V ŘEZU

MONOLITICKÉ KONSTRUKCE:

BETON C30/37-XC4, XA1 - C1 0,20 - Dmax 16-S4  
- VELMI POMALÝ NÁRŮST PEVNOSTI  
- MAXIMÁLNÍ PRŮSAK 35mm

Modul pružnosti podle ČSN ISO 6784

Životnost S4 50let

Navrženo dle směrnice pro vodonepropustné betonové konstrukce: Technická pravidla ČBS 04

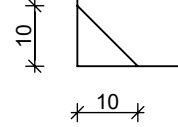
Nárůst pevnosti betonu velmi pomalý

POZNÁMKY:

- PŘI UKLÁDÁNÍ BETONU JE TŘEBA DBÁT NA ŘÁDNÉ VIBROVÁNÍ A OŠETŘOVÁNÍ BETONU (PO DOBU 14 DNÍ OD BETONÁŽE)
- ŽELEZOBETONOVÉ KONSTRUKCE MUSÍ BYT PO BETONÁŽI ŘÁDNĚ OŠETŘOVÁNA KROPENÍM Z DŮVODU OMEZENÍ POČATEČNÍCH OBJEMOVÝCH ZMĚN A TÍM I TRHLIN
- VÝKRES TVARU KOORDINOVAT SE STAVEBNÍ DOKUMENTACÍ A S JEDNOTLIVÝMI VÝKRESY PROFESÍ
- PROSTUPY DO Ø200mm LZE PO KONZULTACI POZICE REALIZOVAT DODATEČNĚ VÝVRTEM
- PŘED BETONÁŽÍ JE NUTNO OSADIT OCELOVÉ A TĚSNÍČÍ PRVKY DO PRACOVNÍCH SPÁR A PROSTUPŮ
- DO STĚN OSTATIT PRVKY PRO VYTVOŘENÍ A UTĚSNĚNÍ PLÁNOVANÝCH SPÁR

-NA OBJEKTU BUDE PROVEDENA ZÁKLADNÍ OCHRANNÁ OPATŘENÍ STUPNĚ Č. 4 PROTI ÚČINKŮM BLUDNÝCH PROUDŮ POKLE  
TP 124: JEDNÁ SE O KOMBINACI PRIMÁRNÍ OCHRANY (ČL. 5.1) A PŘÍPADNĚ SEKUNDÁRNÍ OCHRANY (ČL.5.2).  
DÁLE SE JEDNÁ O OPATŘENÍ C-KONSTRUKČNÍ OPATŘENÍ (ČL.5.3) - PROPOJENÍ VÝZTUŽE (PROVÁŘENÍ VÝZTUŽE POMOČNÝMI  
BODOVÝMI SVARÝ) A JEJÍHO VYVEDENÍ NA POVRCH KONSTRUKCE (VÝVOD BUDE PROVEDEN DLE NORMY ČSN 33 2000-5-54)

VIDITELNÉ HRANY VŠECH PRVKŮ SRAZIT TROJHRANOU LIŠTOU



Výškový systém Balt p.v.		Souřadný systém S-JTSK	
6			
5			
4			
3			
2			
1			
REVIZE	POPIS	DATUM	SCHVÁLIL
<b>Sweco a.s.</b> Hudcova 487/76a, 612 00 Brno IČO: 26475081 www.sweco.cz		<b>SWECO</b>	
TUTO ČÁST DOKUMENTACE PRO Sweco a.s. ZPRACOVAL: INPROS F-M, ul. 28.října 1639, 738 01 Frýdek-Místek		ŘEŠITEL	x
Statutární město Brno, Dominikánské nám. 196/1, 602 00 Brno		ODP. ZÁSTUPCE	Ing. Martin Fusek
Stavba 06 Železniční uzel Brno - městská infrastruktura, Ulice Bulvár 1A etapa - propojení ul. Opuštěná a ul. Uhelná		VYPRACOVAL	Ing. Samuel Barabasz
SO 06 40 50 ÚPRAVY KOLEKTORU OPUŠTĚNÁ - METROPOL - BLOK 27		PROJEKTANT	Ing. Samuel Barabasz
D.2.2 STAVEBNĚ-KONSTRUKČNÍ ŘEŠENÍ		HL. PROJEKTANT	Ing. E. Ščerbová
KOLEKTOR - VÝKRES TVARU		TECH. KONTROLA	X
		ŘEDITEL DIVIZE	Ing. M. Jonáš
		ČÍSLO ZAKÁZKY	22 4185 01 01
		STUPEŇ	DPS
		DATUM	05/2025
		FORMÁT	X
		MĚŘÍTKO	1:50
		ARCHIVNÍ ČÍSLO	002172/25/1
		SO/PS	SO 06 40 50
		ČÍSLO PŘÍLOHY	D.2.2.2

Tato dokumentace včetně všech příloh je výstupem dat poskytnutých objednatelem je důvěrným vlastnictvím akciové společnosti Sweco a.s. Objednatel této dokumentace je oprávněn ji využít k účelům vyplývajícím z uzavřené smlouvy bez jakéhokoli omezení. Jiná osoby (jak fyzická, tak právnická) nejsou bez předchozího výslovného souhlasu objednatele oprávněny této dokumentaci ani její části jakkoli využívat, kopírovat, šířit, předávat třetím osobám, rozmnožovat nebo zjišťovat další osoby. Poznamenejte: Podpisy zpracovatelů jsou připsány pouze k výkresu číslo 01 nebo originálu přílohy (autorský).

Název souboru: Rozpisika\_05\_Subdodavatel\_SOPPS.dwg

